

Eines seguidors d'un marginat

PLATAFORMA DEL QUART MÓN/ N. 62 FEBRER 2012



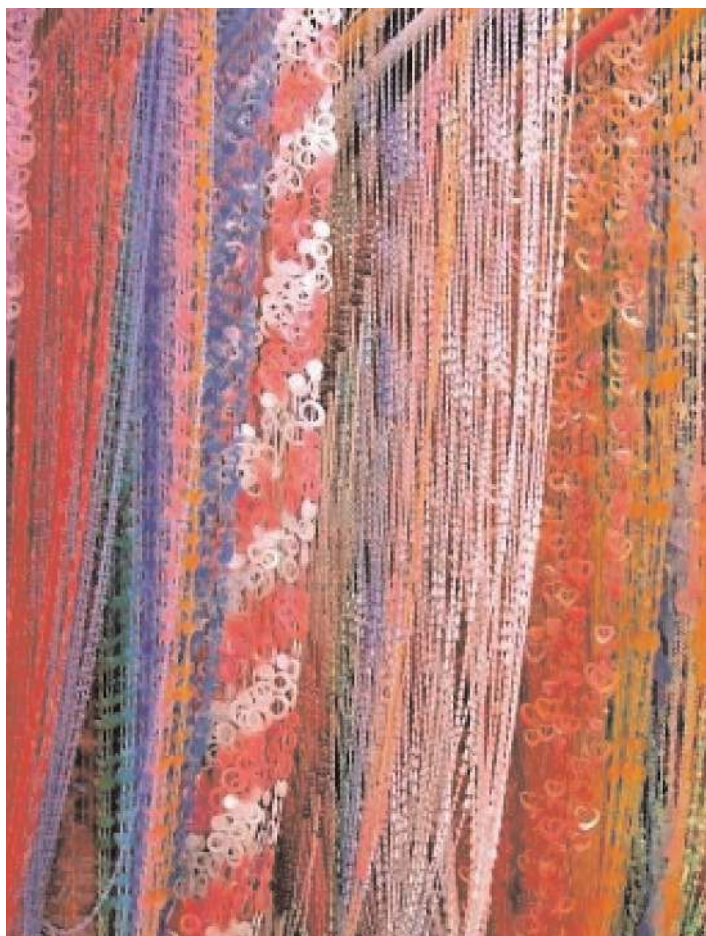
I. Quin és...?:

- El dia més bell: avui.
- La cosa més fàcil: equivocar-se.
- L'obstacle més gran: la por.
- L'error més gran: abaixar els braços.
- L'arrel de tots els mals: l'egoïsme.
- La distracció més bella: la feina.
- La pitjor derrota: el desànim.
- Els millors professors: els nens.
- La primera necessitat: comunicar-se.
- El que fa més feliç: ésser útil als altres.
- El misteri més gran: la mort.
- El pitjor defecte: el mal humor.
- La persona més perillosa: la mentidera.
- El sentiment més roí: el rancor.
- El regal més bell: el perdó.
- El més imprescindible: la llar.
- La ruta més ràpida: el camí correcte.
- La sensació més grata: la pau interior.
- L'esguard més eficaç: el somriure.
- El millor remei: l'optimisme.
- La major satisfacció: el deure acomplert.
- La força més potent del món: la fe.
- Les persones més necessàries: els pares.
- La cosa més bella de totes: L'AMOR.

Mare Teresa de Calcuta

2. Pregària Indonèsia

"Tu has creat els continents;
has fet els homes distints en llengua i en cultura.
Des de temps immemorials has fet créixer l'arròs.
Et manifestes en els diferents rostres de les religions,
i també ets tu qui porta els homes cap a la fe i cap al dubte.
Senyor, acaba d'una vegada
la nefasta lluita entre els continents i les races.
Concedeix a tots el homes la fe en tu.
Concedeix pau i harmonia a les costes, a les
estepes,
a les jungles de la meva terra.
Senyor, concedeix al món la pau i la fe
en el futur del teu poble".



3. CARTA 2012 DE TAIZÉ (fragment)



CONFIANZA ENTRE LOS HUMANOS

Abrir caminos de confianza responde a una urgencia: pese a que las comunicaciones son cada vez más fáciles, nuestras sociedades humanas permanecen compartimentadas y fragmentadas.

Existen muros no sólo entre pueblos y continentes, sino también muy cerca de nosotros, e incluso dentro del corazón humano. Pensemos en los prejuicios entre los diferentes pueblos. Pensemos en los inmigrantes tan próximos y sin embargo tan lejanos. Entre las religiones subsiste una ignorancia recíproca, y los cristianos mismos estamos separados en múltiples confesiones.

La paz mundial comienza en los corazones.

Para iniciar una solidaridad, vayamos hacia el otro, aunque sea con las manos vacías, escuchemos, intentemos comprender al que no piensa como nosotros... y entonces, una situación bloqueada puede transformarse.

Busquemos estar atentos a los más débiles, a los que no encuentran trabajo... Nuestra atención a los más pobres puede expresarse como compromiso social. Ella es, en lo más profundo, una actitud de apertura hacia todos: los que están más cerca de nosotros son también, en cierto sentido, los pobres que nos necesitan.

Frente a la pobreza o las injusticias, algunos ceden a la rebelión, o incluso son tentados por la violencia ciega. La violencia no puede ser un medio para cambiar las sociedades pero estemos a la escucha de los jóvenes que expresan su indignación, para comprender sus razones esenciales.

El impulso hacia una nueva solidaridad se nutre de algunas convicciones bien enraizadas: la necesidad de compartir es una de ellas. Es un imperativo que puede unir a creyentes de diferentes religiones, y también a creyentes y no creyentes.

CONFIANZA EN DIOS

La solidaridad entre los humanos podría encontrar un sólido fundamento en una referencia a Dios, pero ocurre que la confianza en Dios a menudo se cuestiona. Muchos creyentes viven esta difícil experiencia en su lugar de trabajo o de estudio, y a veces en su familia.

Muchos son los que no pueden creer en un Dios que les ama personalmente. Numerosos también los que, con gran honestidad, se hacen esta pregunta: ¿cómo saber si tengo fe?

La fe se presenta hoy como un riesgo, el riesgo de la confianza.

La fe no es en primer lugar la adhesión a unas verdades, sino una relación con Dios. Ella nos llama a girarnos hacia la luz de Dios.

Lejos de volvernos serviles o de sofocar el desarrollo personal, la fe en Dios nos hace libres: libres del miedo, libres para una vida al servicio de aquellos a los que Dios nos confía.

Cuando más crece la confianza en Dios, más se ensancha el corazón para abarcar todo lo que es humano; en cualquier lugar del mundo, en todas las culturas. Se hace acogedor también hacia las ciencias y las tecnologías que permiten aligerar los sufrimientos y desarrollar las sociedades.

Dios, como el sol, es demasiado deslumbrante para que lo podamos mirar. Pero Jesús transparenta la luz de Dios. Toda la Biblia nos conduce hacia esta confianza: el Dios absolutamente trascendente entra en nuestra realidad humana y viene a hablarnos en un lenguaje accesible.

¿Cuál es la especificidad de la fe cristiana? La persona de Jesús, y una relación viva con él. Nunca terminaremos de comprenderlo.

Eines

seguidors d'un marginat



PLATAFORMA DE GRUPS DE REFLEXIÓ DE TEOLÒGICA EN I DES DEL QUART MÓN

Qui som

Som un conjunt de cristians i cristianes que des de fa temps estem en relació amb persones, famílies, grups, entitats i projectes del Quart món en diferents indrets de la Diòcesis de Barcelona.

Objectius:

- Escoltar el 4rt món.
- Comunicar-nos, seguir l'amistat i companyia mútua.
- Reflexionar sobre la vida de les persones del 4rt món.
- Trobar la interrelació entre el 4rt món, Déu i nosaltres.
- Aprofundir el la fe, seguint les passes de Jesús.
- Obrir horitzons pràctics i pastorals.
- Sensibilitzar a tota l'Església i a la nostra societat.

Quart Món

- Persones i famílies excloses i que pateixen rebuig.
- Persones i famílies que tenen uns buits importants en el seu procés de socialització.
- Persones i famílies mancades dels límits necessaris per conviure en societat.
- Persones i famílies amb dificultats en els hàbits socials, laborals i convivencials.

Podeu col.laborar amb nosaltres:

1. Donant-nos la vostra opinió sobre Eines.
2. Fent-nos arribar les adreces electròniques de persones o entitats interessades en rebre els nostres materials.
3. Compartint amb nosaltres els vostres materials pastorals sobre la marginació i el Quart Món.

Moltes gràcies a tots i totes!

Delegació de Pastoral Social
Rivadeneira, 6, 8a
08002 Barcelona
93 317 63 97
delpassocial@yahoo.es

Què fem?

- Hi va haver una trobada el dissabte 4 de febrer on en Josep Fisa va presentar el tema VIURE L'ESPERANÇA ENMIG DEL QUART MÓN.
- S'ha distribuït un material de reflexió (Si el volguessiu ho podeu demanar a la Delegació de Pastoral Social).
- Per Sant Josep (19 de març) es recollirà el material treballat.
- El dissabte 31 de març a 2/4 de 12 al CEP (Rivadeneira, 6, 3a)

Si vols formar part de la Plataforma de grups de reflexió teològica - pastoral des del 4rt Món, només cal que et posis en contacte amb nosaltres.

Pots incorporar-te als grups ja existents o bé formar-ne un de nou.



4